



INFORMACJA ZA ROK 2013

O SYTUACJI POŻAROWEJ NA TERENIE POWIATU LIDZBARK WARMIŃSKI *Lidzbark Warm * Orneta * Lubomino * Kiwity

Opracował:
mł. bryg. Rafał Szymukowicz

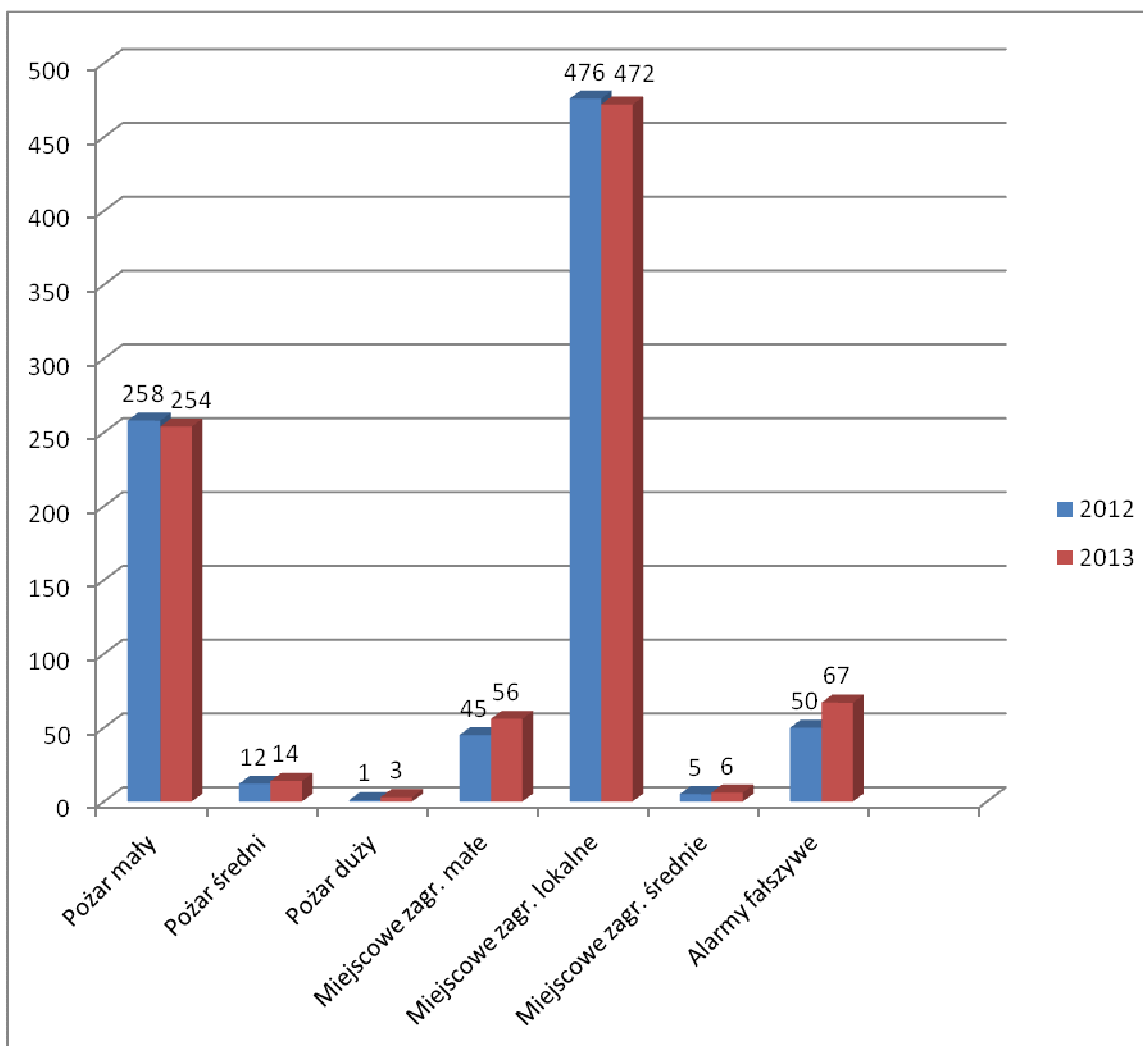
Zatwierdził:
Komendant Powiatowy PSP w Lidzbarku Warmińskim
st. kpt. Marek Paślawski

Lidzbark Warmiński, styczeń 2014r.

Ilość, rodzaj i wielkość zdarzeń

Rodzaj zdarzenia	Wielkość zdarzenia	2012	2013	Zmiana
Pożar	Mały	258	254	- 4
	Średni	12	14	+ 2
	Duży	1	3	+ 2
	Bardzo duży	0	0	0
Miejscowe zagrożenie	Wypadki / Małe	45	56	+ 11
	Awarie / Lokalne	476	472	- 4
	Inne / Średnie	5	6	+ 1
Alarmy fałszywe		50	67	+17
Ogółem:		847	872	+ 25

Ilość zdarzeń na terenie powiatu



Ilość i wielkość pożarów na terenie poszczególnych gmin*
(dane dot. 2012 i 2013 roku)

L.p	Miasto (gmina)	Pożar mały		Pożar średni		Pożar duży		Pożar b. duży		RAZEM	
		2012	2013	2012	2013	2012	2013	2012	2013	2012	2013
1.	Miasto Lidzbark W.	112	102	1	3	0	3	0	0	113	108
2.	Gmina Lidzbark W.	39	37	5	2	1	0	0	0	45	39
3.	Miasto i Gm. Orneta	82	92	3	7	0	0	0	0	85	99
4.	Gmina Lubomino	17	11	0	2	0	0	0	0	17	13
5.	Gmina Kiwity	8	12	3	0	0	0	0	0	11	12
	Razem	258	254	12	14	1	3	0	0	271	271

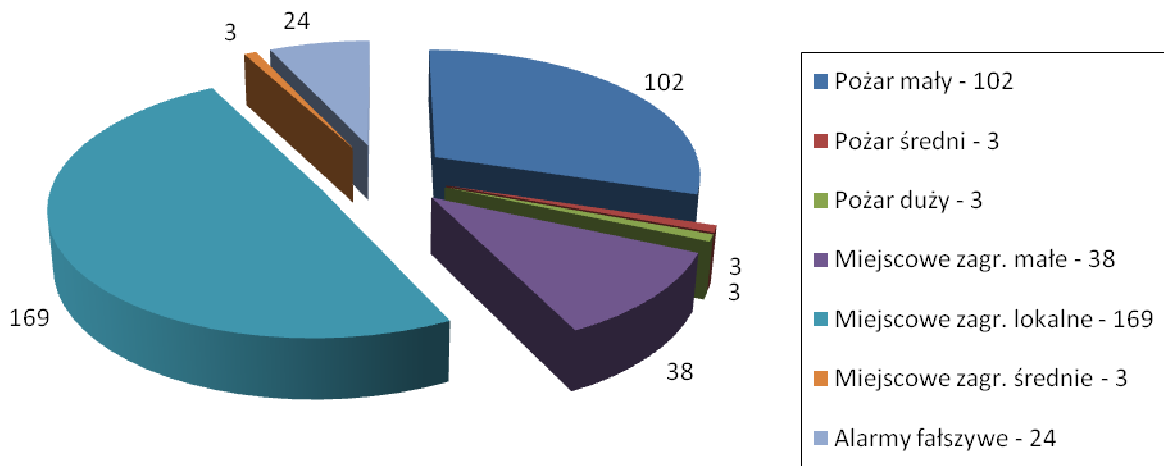
* nie uwzględniono fałszywych alarmów

Ilość i wielkość miejscowych zagrożeń na terenie poszczególnych gmin*
(dane dot. 2012 i 2013 roku)

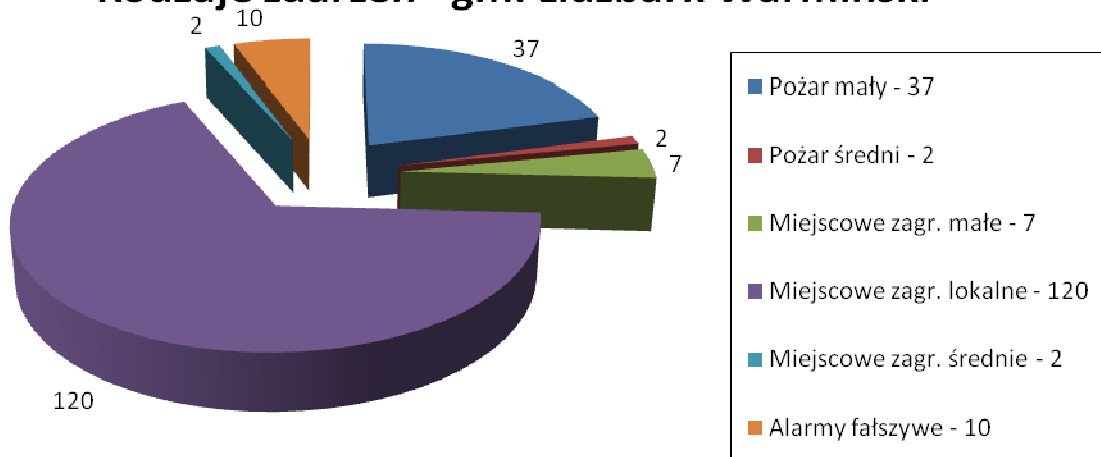
L.p	Miasto (gmina)	Miejscowe zagr. małe		Miejscowe zagr. lokalne		Miejscowe zagr. średnie		Miejscowe zagr. duże		RAZEM	
		2012	2013	2012	2013	2012	2013	2012	2013	2012	2013
1.	Miasto Lidzbark W.	32	38	158	169	0	3	0	0	190	210
2.	Gmina Lidzbark W.	4	7	130	120	2	2	0	0	136	129
3.	Miasto i Gm. Orneta	7	7	104	102	3	0	0	0	114	109
4.	Gmina Lubomino	2	2	37	33	0	1	0	0	39	36
5.	Gmina Kiwity	0	2	47	48	0	0	0	0	47	50
	Razem	45	56	476	472	5	6	0	0	526	534

* nie uwzględniono fałszywych alarmów

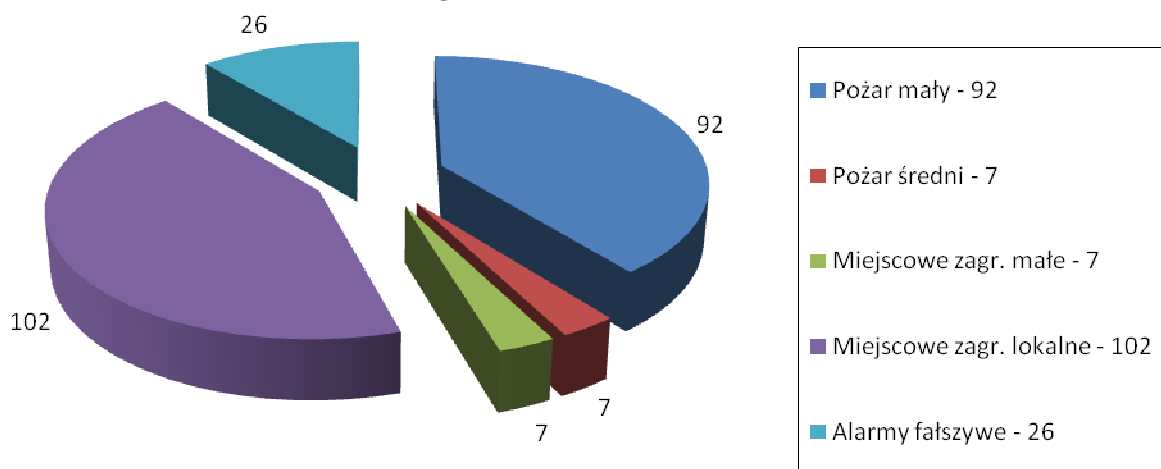
Rodzaje zdarzeń - gm. miejska Lidzbark Warm.



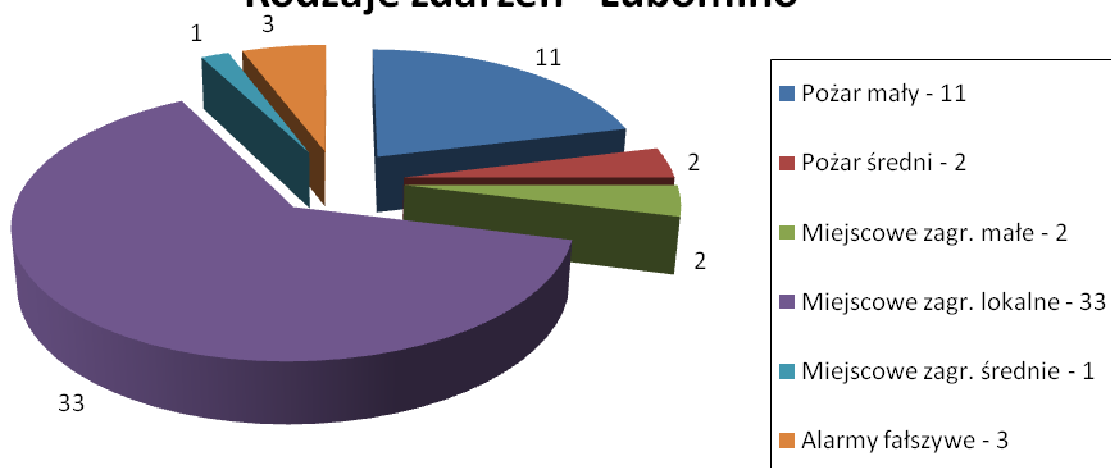
Rodzaje zdarzeń - gm. Lidzbark Warmiński



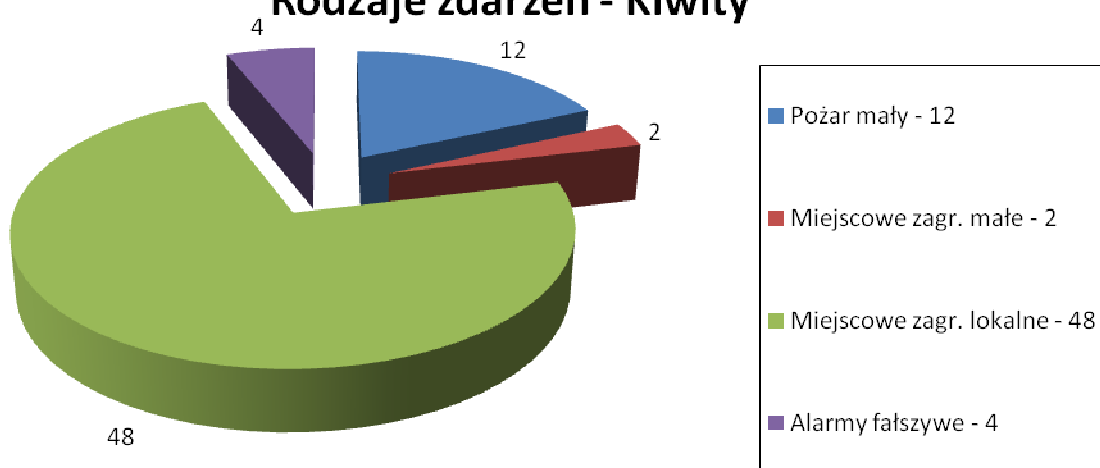
Rodzaje zdarzeń - Orneta



Rodzaje zdarzeń - Lubomino



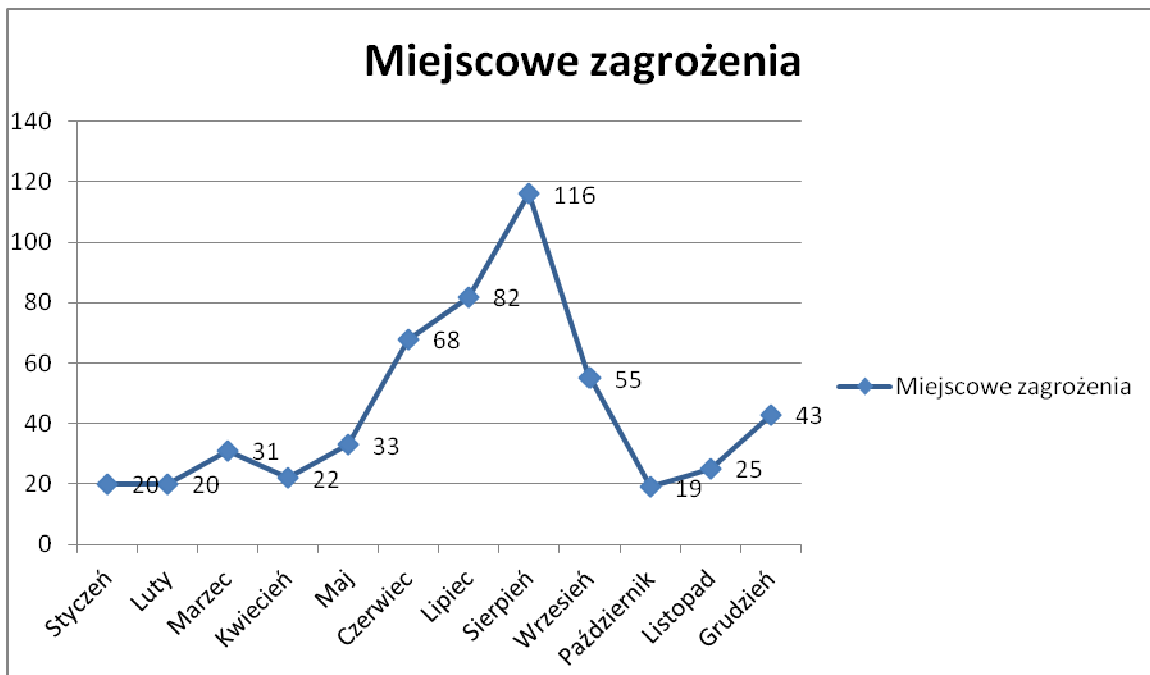
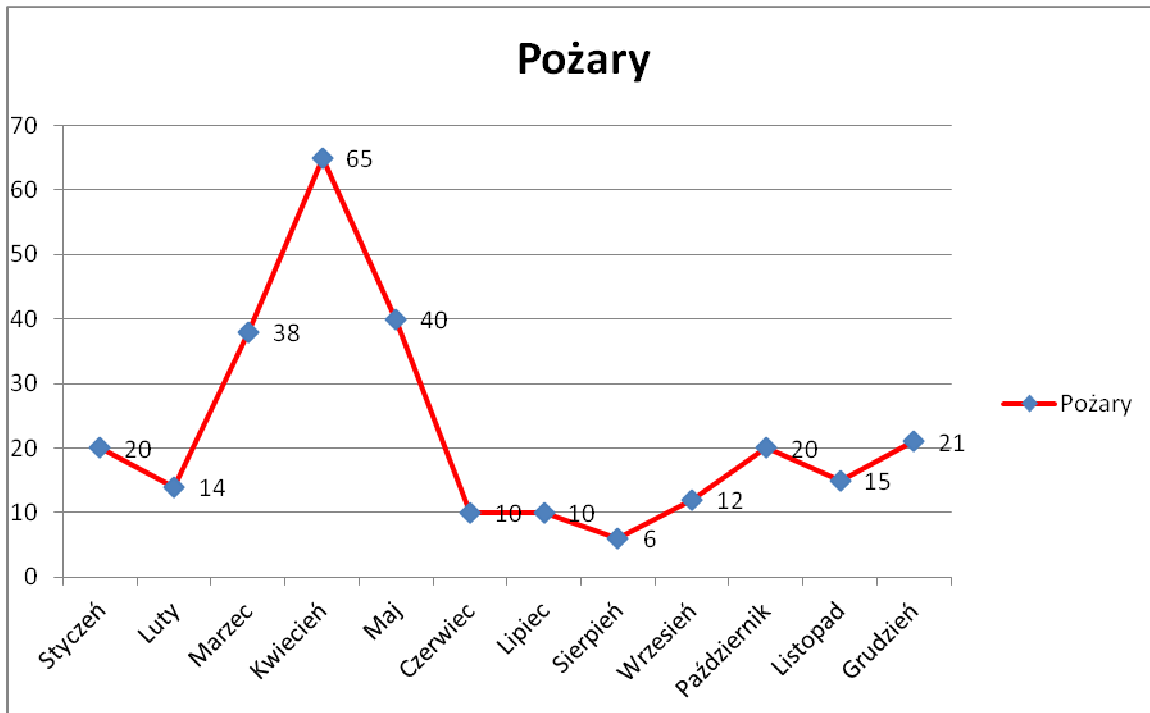
Rodzaje zdarzeń - Kiwity



Ilość zdarzeń oraz wielkość strat na terenie poszczególnych gmin

Miasto (gmina)	Ilość zdarzeń	Straty w tyś.
Miasto Lidzbark W.	342	288,2
Gmina Lidzbark W.	178	108,3
Miasto i gmina Orneta	234	594,6
Gmina Lubomino	52	244,0
Gmina Kiwity	66	55,0
Razem	872	1290,1

Okresowość zdarzeń



Podsumowanie

W 2013 roku Komenda Powiatowa Państwowej Straży Pożarnej w Lidzbarku Warmińskim odnotowała 872 wyjazdy do zdarzeń. Jest to o 25 interwencji więcej niż w ubiegłym roku. Jeśli chodzi o strukturę zdarzeń zauważalna jest utrzymująca się tendencja przewagi miejscowych zagrożeń nad pożarami. W 2013 roku odnotowano 271 pożarów i 534 miejscowe zagrożenia oraz 67 alarmów fałszywych. Struktura wszystkich zdarzeń przedstawiała się następująco:

- pożary – 31,08 %
- miejscowe zagrożenia – 61,24 %
- alarmy fałszywe – 7,68 %

Straty spowodowane pożarami i miejscowymi zagrożeniami utrzymały się na podobnym poziomie jak w ubiegłym roku (1128,8 tys. w roku 2012 i 1290,1 tys. w roku 2013).

Analizując zestawienie ilości zdarzeń w rozbiciu na poszczególne miesiące można zauważyć, dwa okresy wzmożonych wyjazdów straży pożarnej. Jest to wczesna wiosna (marzec, kwiecień) oraz sezon letni (lipiec, sierpień). Pierwszy okres to przede wszystkim zdarzenia związane z wiosennym wypalaniem traw i nieużytków. Z kolei lipiec i sierpień to okres intensywnej pracy związanej z usuwaniem owadów (os i szerszeni).